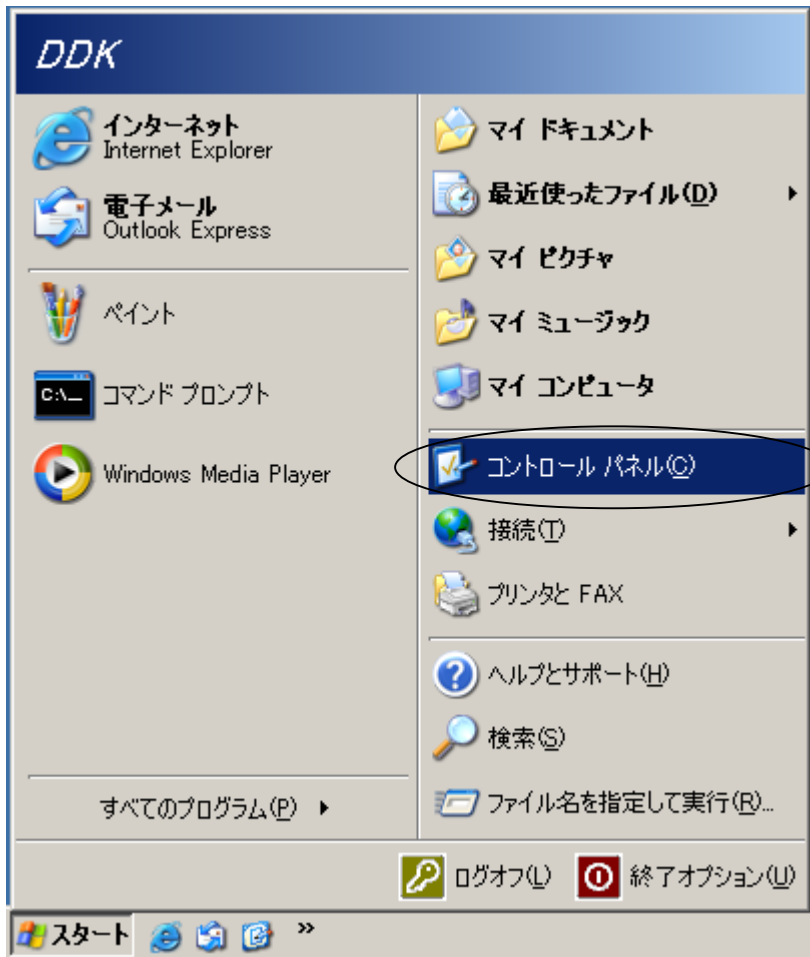


## 2、インターネット接続設定

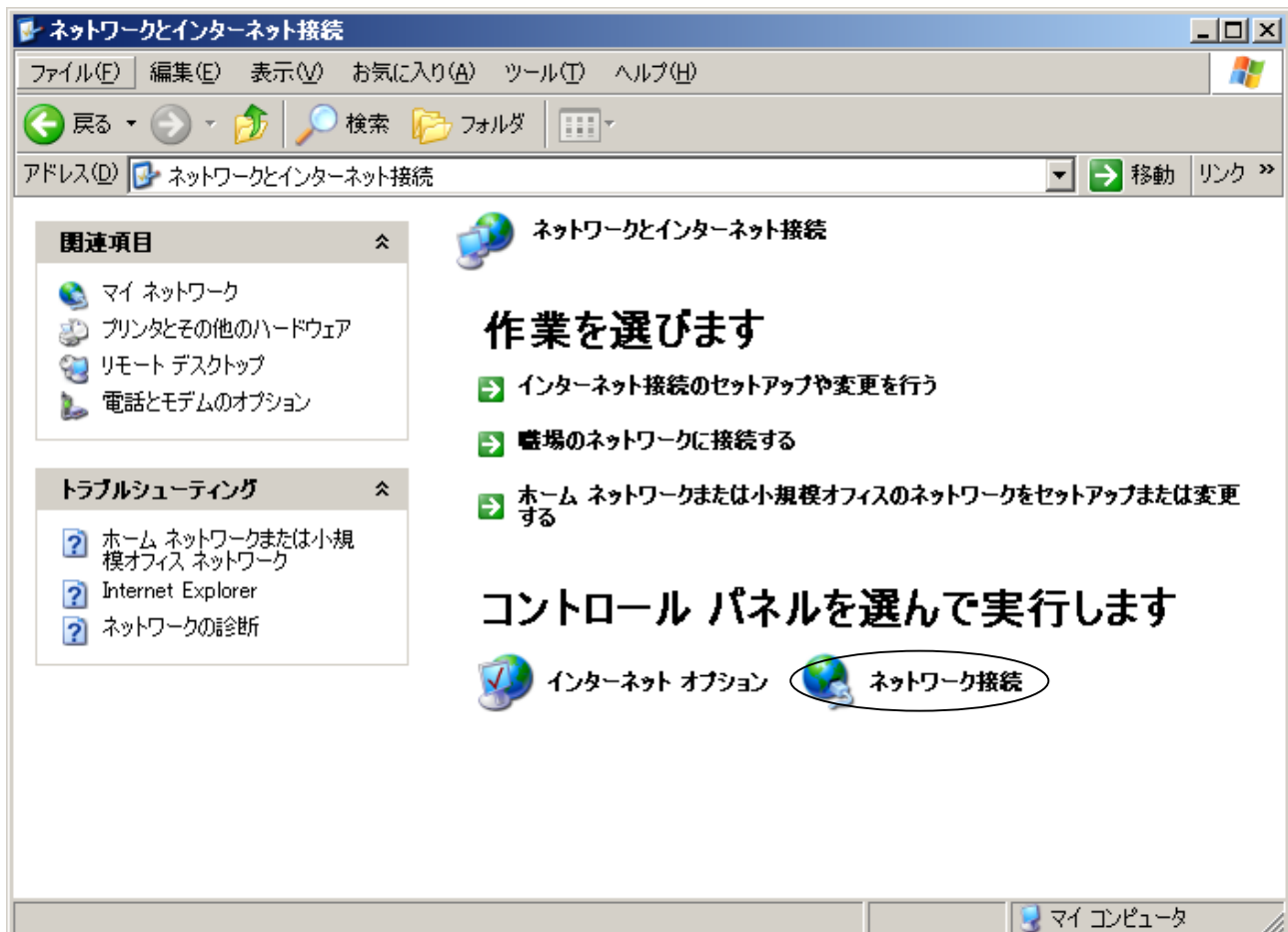
「スタートメニュー」から「コントロールパネル(C)」を選択して下さい。



表示された「コントロールパネル」の中の「ネットワークとインターネット接続」をクリックします。

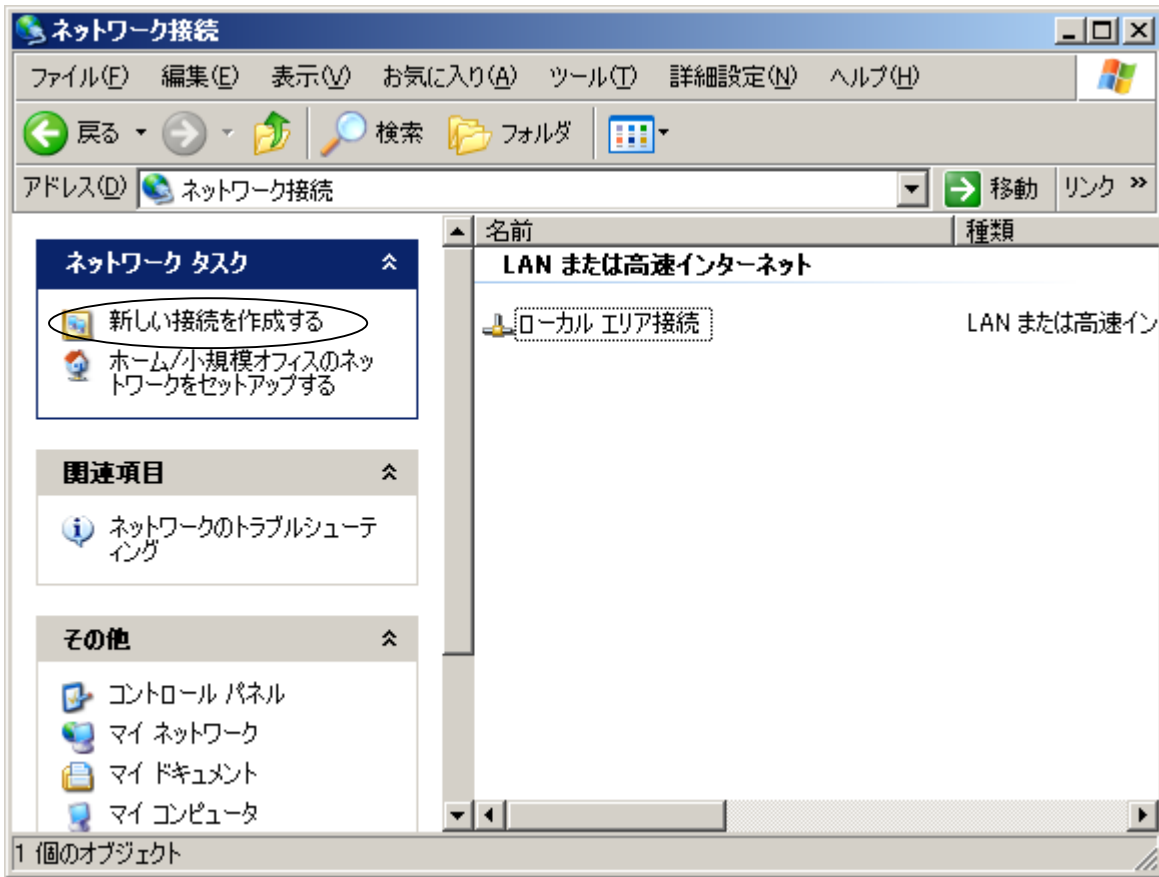


「ネットワークとインターネット接続」の画面が表示されます。



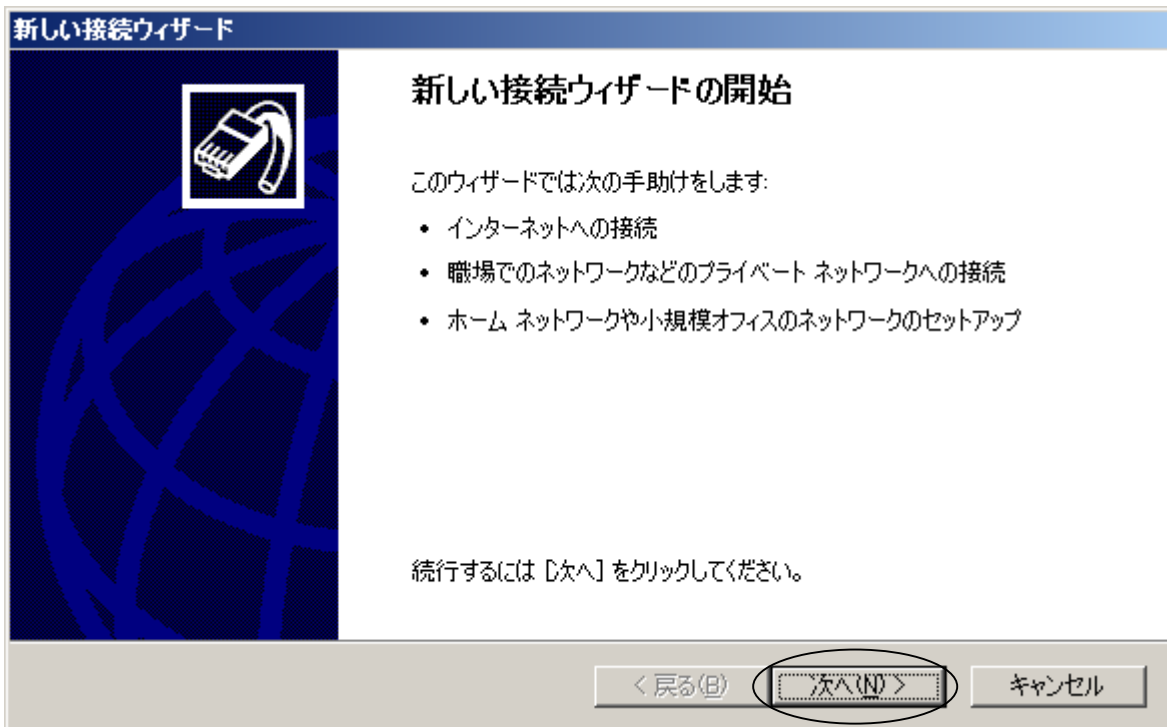
「ネットワーク接続」をクリックします。

「ネットワーク接続」の画面が表示されます。



「ネットワークタスク」から「新しい接続を作成する」をクリックする。

「新しい接続ウィザード」の画面が表示されます。




「次へ ( N )」をクリックして下さい。

「ネットワーク接続の種類」の画面が表示されます。

**新しい接続ウィザード**

**ネットワーク接続の種類**  
オプションを選んでください。



- インターネットに接続する(C)**  
インターネットに接続し、Web をブラウズしたり電子メールを読んだりできます。
- 職場のネットワークへ接続する(O)**  
職場のネットワークにダイヤルアップや VPN を使用して接続し、自宅や別の場所から仕事ができるようにします。
- ホーム ネットワークや小規模オフィスのネットワークをセットアップする(S)**  
家庭や小規模オフィスの既存のネットワークへ接続したり、新しい接続をセットアップします。
- 詳細接続をセットアップする(E)**  
シリアル、パラレル、または赤外線ポートを使用して別のコンピュータに直接接続します。またこのコンピュータにほかのコンピュータから接続できるようにします。


< 戻る(B)      次へ(N) >      キャンセル

「インターネットに接続する ( C )」を選択して「次へ ( C )」をクリックして下さい。

「準備」の画面が表示されます。

**新しい接続ウィザード**

**準備**  
インターネット接続をセットアップする準備をしています。



インターネットにどう接続しますか?

- インターネット サービス プロバイダ (ISP) の一覧から選択する(L)**
- 接続を手動でセットアップする(M)**  
ダイヤルアップ接続には、アカウント名、パスワード、および ISP の電話番号が必要です。広帯域のアカウントには、電話番号は必要ありません。
- ISP から提供された CD を使用する(C)**

< 戻る(B)      次へ(N) >      キャンセル

「接続を手動でセットアップする ( M )」を選択し「次へ ( N )」をクリックする。

「インターネット接続」の画面が表示されます。

The screenshot shows a window titled '新しい接続ウィザード' (New Connection Wizard) with a sub-header 'インターネット接続' (Internet Connection) and the question 'インターネットにどう接続しますか?' (How do you connect to the Internet?). There are three radio button options: 1. 'ダイヤルアップ モデムを使用して接続する (D)' (Connect using dial-up modem) with a description of using a modem or phone line. 2. 'ユーザー名とパスワードが必要な広帯域接続を使用して接続する (U)' (Connect using broadband connection requiring username and password), which is selected and circled in red. 3. '常にアクティブな広帯域接続を使用して接続する (A)' (Connect using always-on broadband connection) with a description of using DSL, cable, or LAN. At the bottom are buttons for '< 戻る (B)' (Back), '次へ (N) >' (Next), and 'キャンセル' (Cancel).

「ユーザー名とパスワードが必要な広帯域接続を使用して接続する ( U )」を選択し

「次へ ( N )」をクリックする。

「接続名」の画面が表示されます。

The screenshot shows the '新しい接続ウィザード' (New Connection Wizard) window at the '接続名' (Connection Name) step, asking 'インターネット接続を提供するサービスの名前は何か?' (What is the name of the service providing Internet connection?). It instructs the user to enter the ISP name in the next box. The label 'ISP 名 (A)' is above a text input field containing 'DDKNET', which is circled in red. Below the field is the note 'ここに入力された名前は作成している接続の名前になります。' (The name entered here will be the name of the connection being created). At the bottom are buttons for '< 戻る (B)' (Back), '次へ (N) >' (Next), and 'キャンセル' (Cancel).

「 I S P 名 ( A )」の項目に任意の名前を入力して下さい。例) D D K N E T

「次へ ( N )」をクリックして下さい。

「インターネットアカウント情報」の画面が表示されます。

新しい接続ウィザード

### インターネット アカウント情報

インターネット アカウントにサインインするにはアカウント名とパスワードが必要です。

ISP アカウント名およびパスワードを入力し、この情報を書き留めてから安全な場所に保管してください。(既存のアカウント名またはパスワードを忘れてしまった場合は、ISP に問い合わせてください。)

ユーザー名(U): da87aha@ad.ddknet.ne.jp

パスワード(P): \*\*\*\*\*

パスワードの確認入力(C): \*\*\*\*\*

このコンピュータからインターネットに接続するときは、だれでもこのアカウント名およびパスワードを使用する(S)

この接続を既定のインターネット接続とする(M)

この接続のインターネット接続ファイアウォールをオンにする(T)

< 戻る(B)      次へ(N) >      キャンセル

会員様にお送りしております会員情報を参照して頂き

「ユーザー名(U)」、「パスワード(P)」、「パスワードの確認入力(C)」を入力して下さい。

「次へ(N)」をクリックして下さい。

「新しい接続ウィザードの完了」の画面が表示されます。

新しい接続ウィザード

### 新しい接続ウィザードの完了

次の接続の作成に必要な手順は正常に完了しました。

**DDKNET**

- 既定の接続にする
- この接続はファイアウォールを使用する
- このコンピュータのすべてのユーザーと共有する
- すべての人には同じユーザー名とパスワードを使用する

この接続は、[ネットワーク接続] フォルダに保存されます。

この接続へのショートカットをデスクトップに追加する(S)

接続を作成してウィザードを閉じるには、[完了] をクリックしてください。

< 戻る(B)      完了      キャンセル

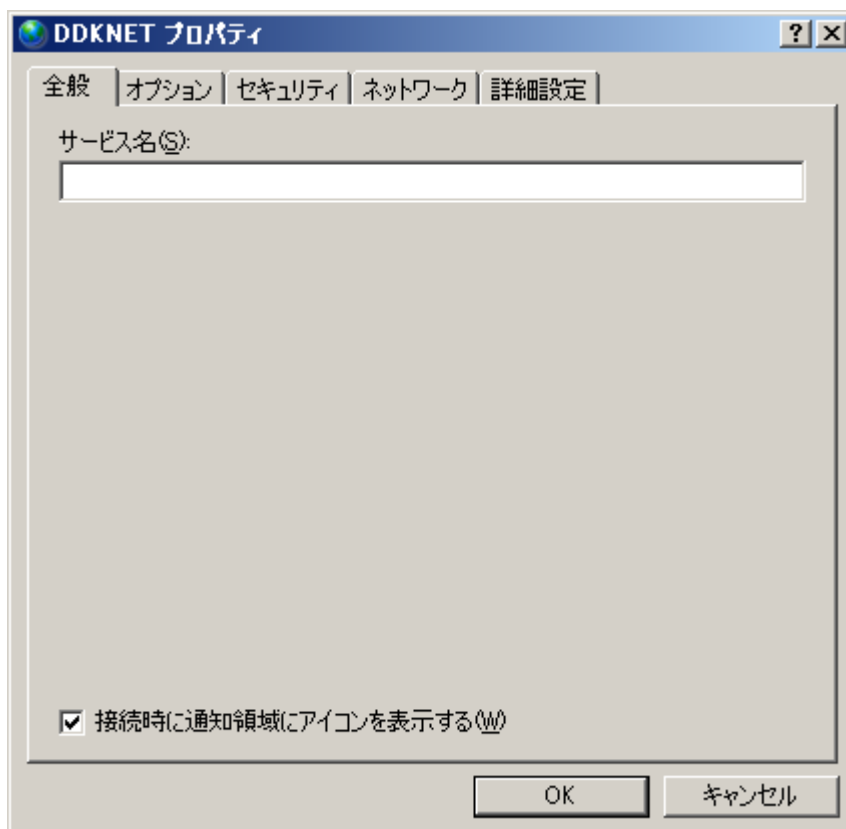
「完了」をクリックして下さい。

自動的に「[DDKNET]への接続」の画面が表示されます。



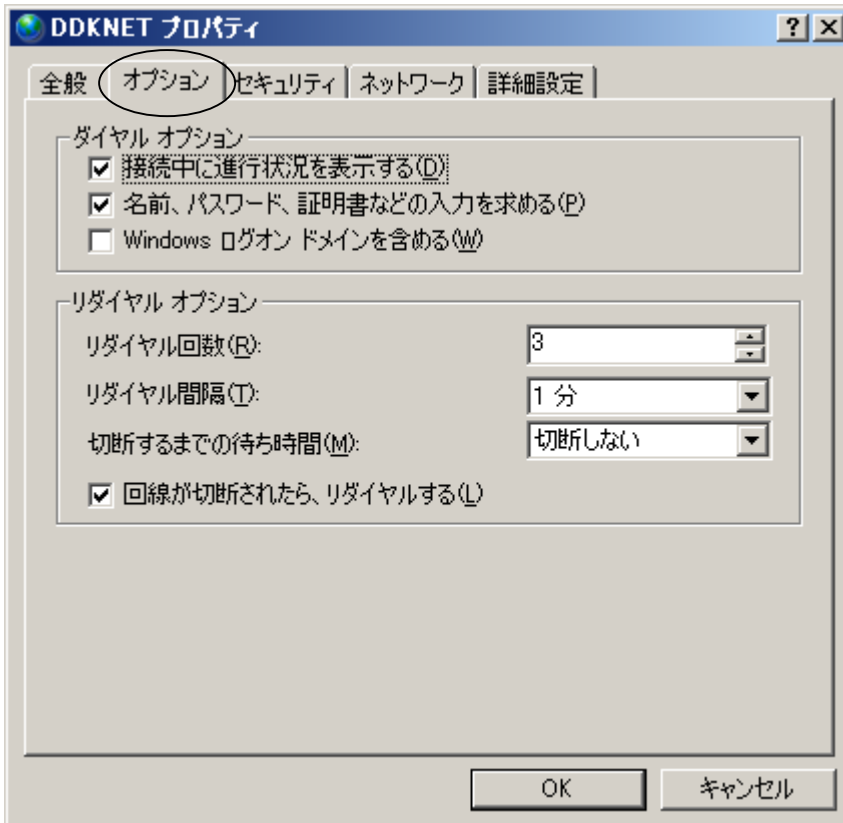
「ユーザー名(U)」が正しく入っていることを確認して下さい。

確認できましたら「プロパティ(O)」をクリックして下さい。  
DDKNETのプロパティが表示されます。



「オプション」をクリックして下さい。

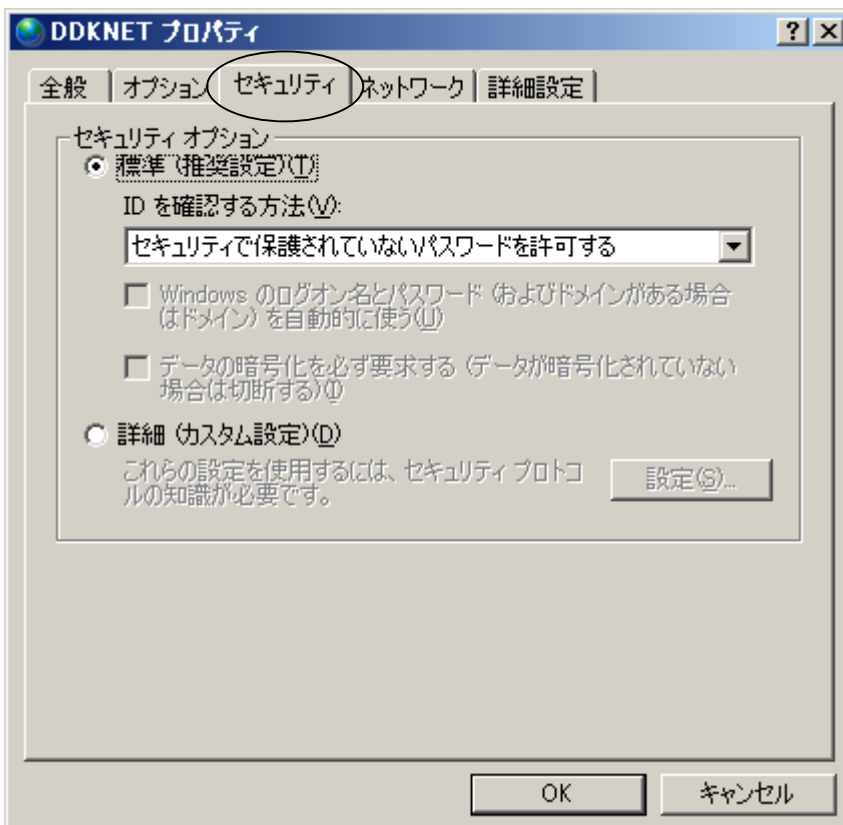
「オプション」画面が表示します。



チェックしてある項目を確認して下さい。

「セキュリティ」タブをクリックして下さい。

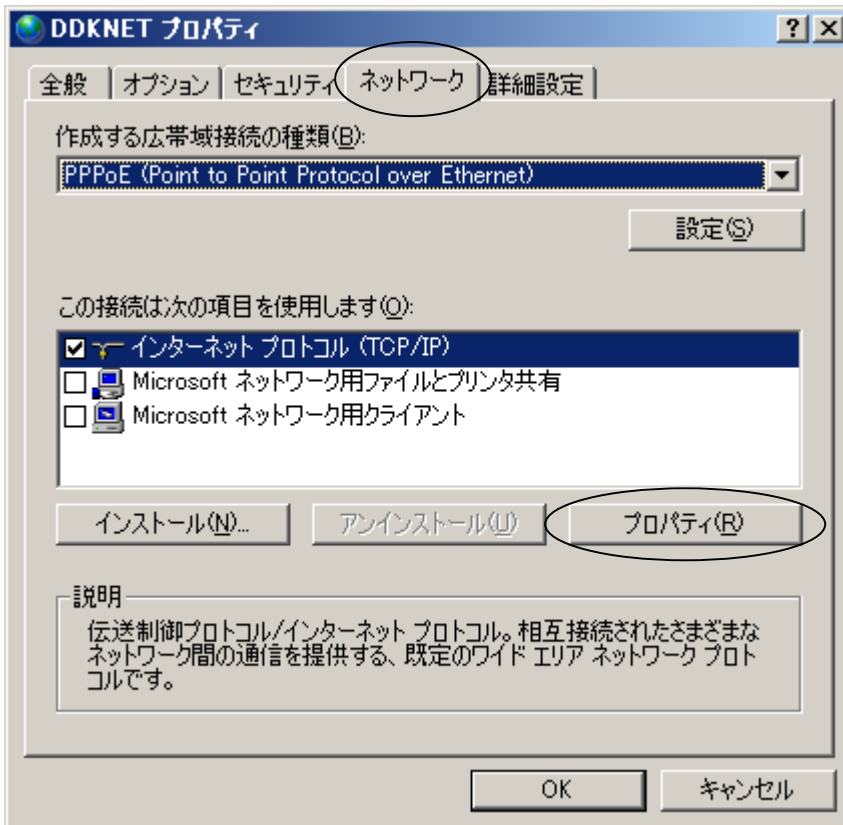
「セキュリティ」画面が表示されます。



チェックしてある項目を確認して下さい。

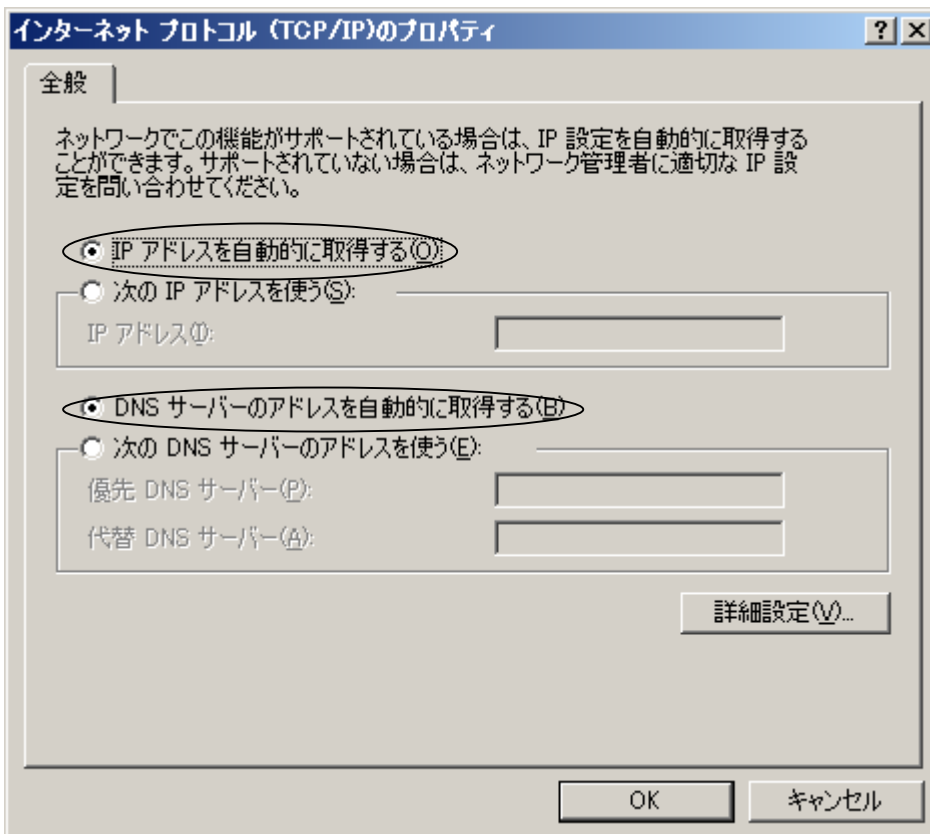
「ネットワーク」タブをクリックして下さい。

「ネットワーク」画面が表示されます。



選択されている項目を確認して下さい。

「インターネットプロトコル(TCP/IP)」を選択して「プロパティ(R)」をクリックして下さい。



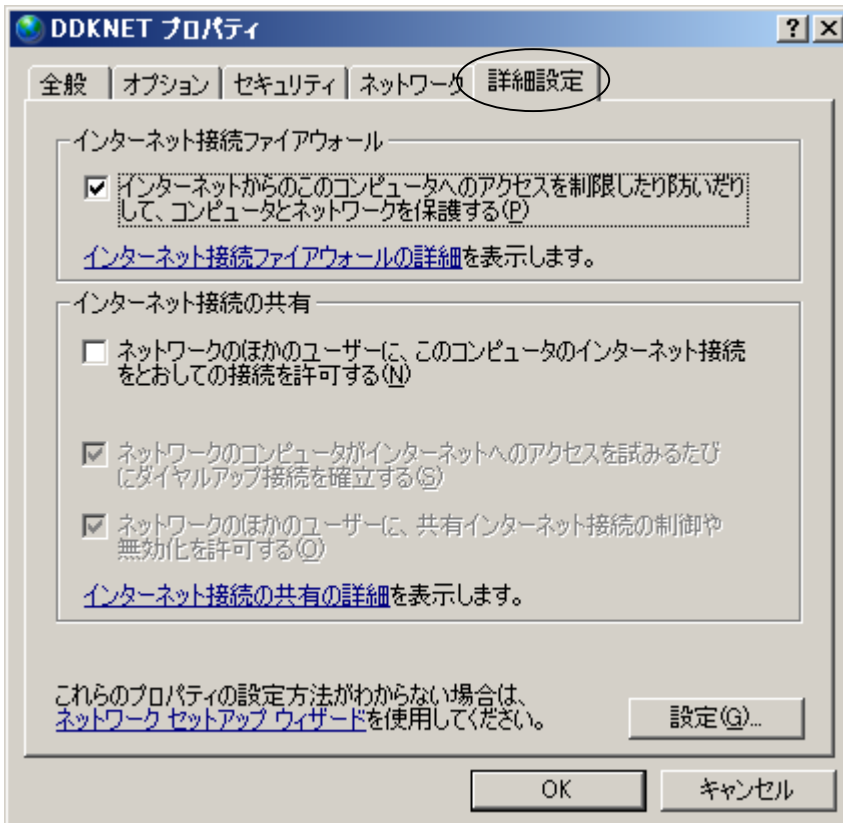
「IPアドレスを自動的に取得する(O)」を選択して下さい。

「DNSサーバーのアドレスを自動的に取得する(B)」を選択して下さい。

「OK」をクリックして下さい。

「DDKNETのプロパティ」の画面に戻ります。

「詳細設定」をクリックして下さい。



「インターネット接続ファイアウォール」枠で

「インターネットからのこのコンピュータへのアクセスを制限したり防いだりして、  
コンピュータとネットワークを保護する(P)」

チェックして下さい。

設定して「OK」をクリックして下さい。

「DDKNET」への接続画面に戻ります。



これでインターネット設定は完了です。