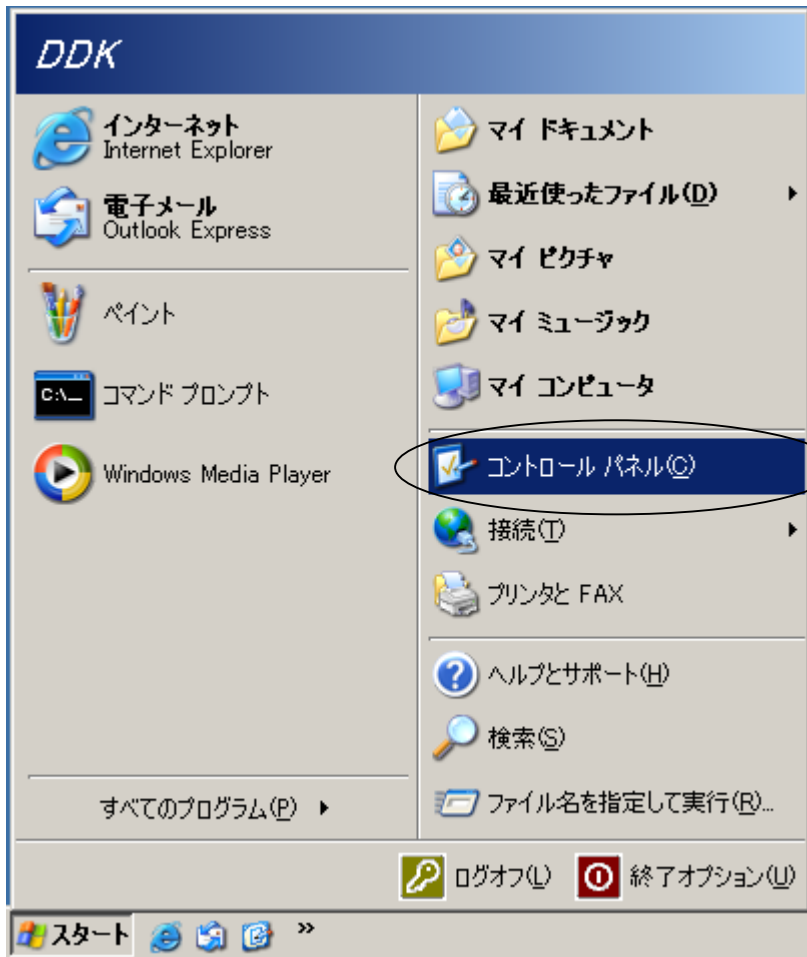


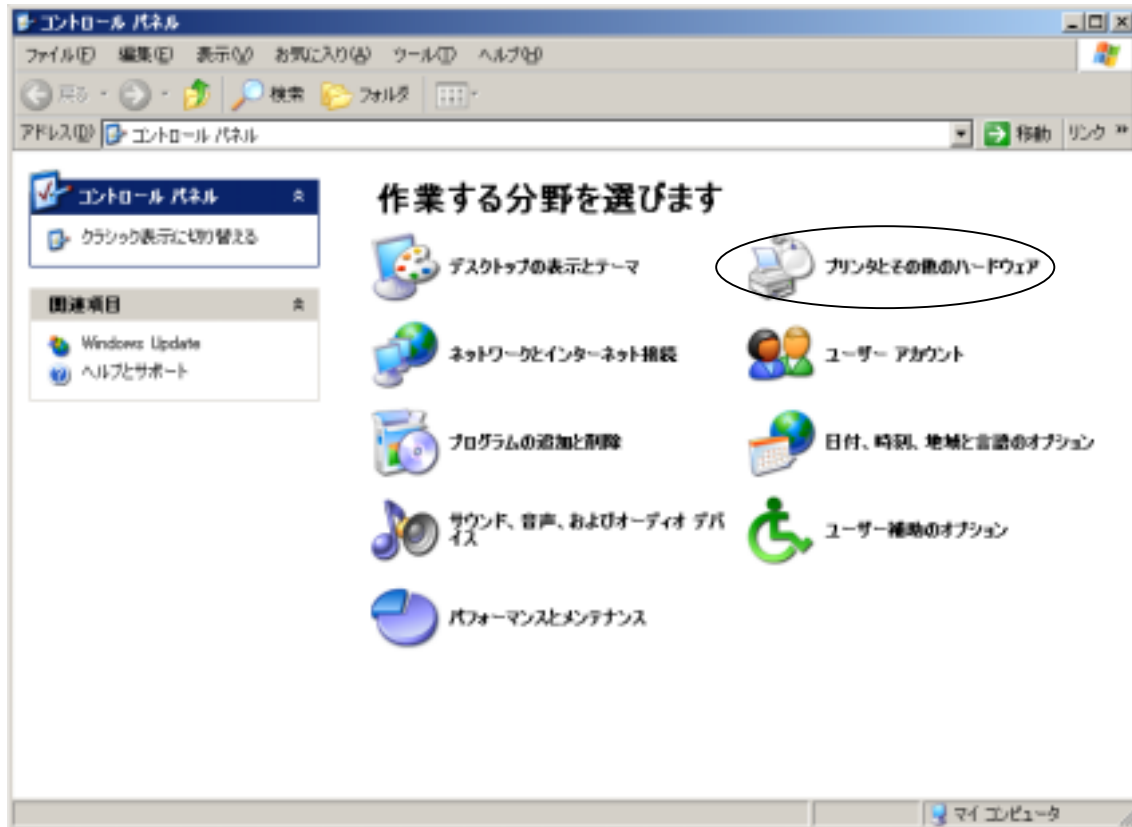
Windows XP インターネット接続方法

1、モデム設定方法

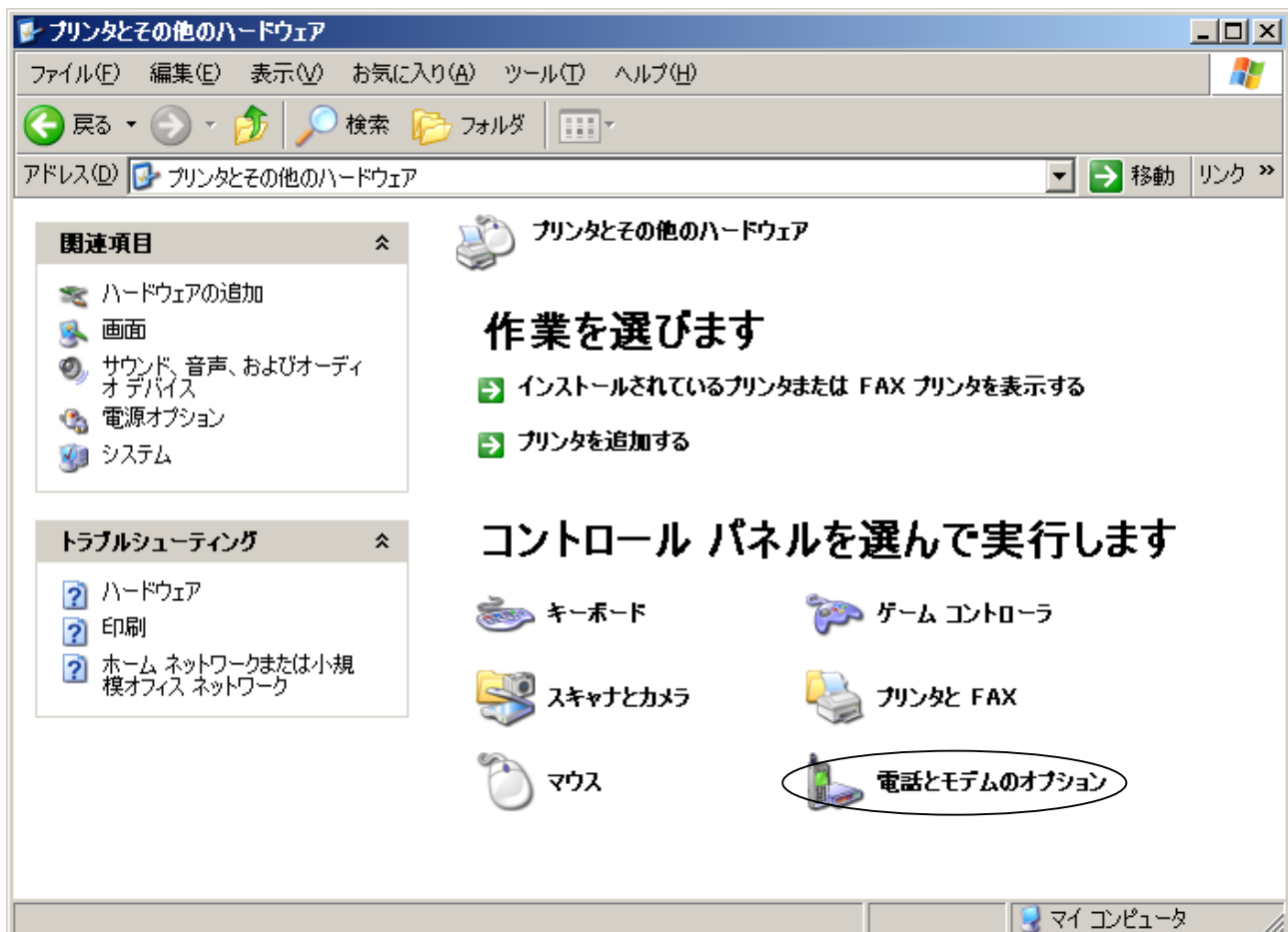
「スタートメニュー」から「コントロールパネル(C)」を選択して下さい。



表示された「コントロールパネル」の中の「プリンターとその他のハードウェア」をクリックします。

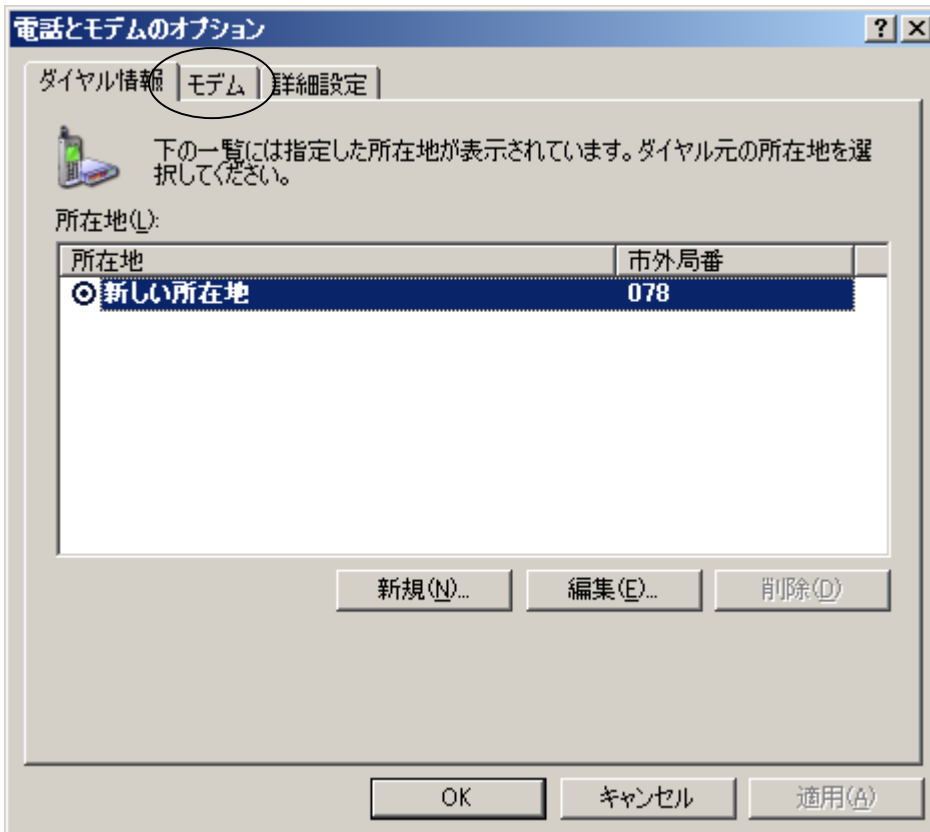


「プリンターとその他のハードウェア」の画面が表示されます。

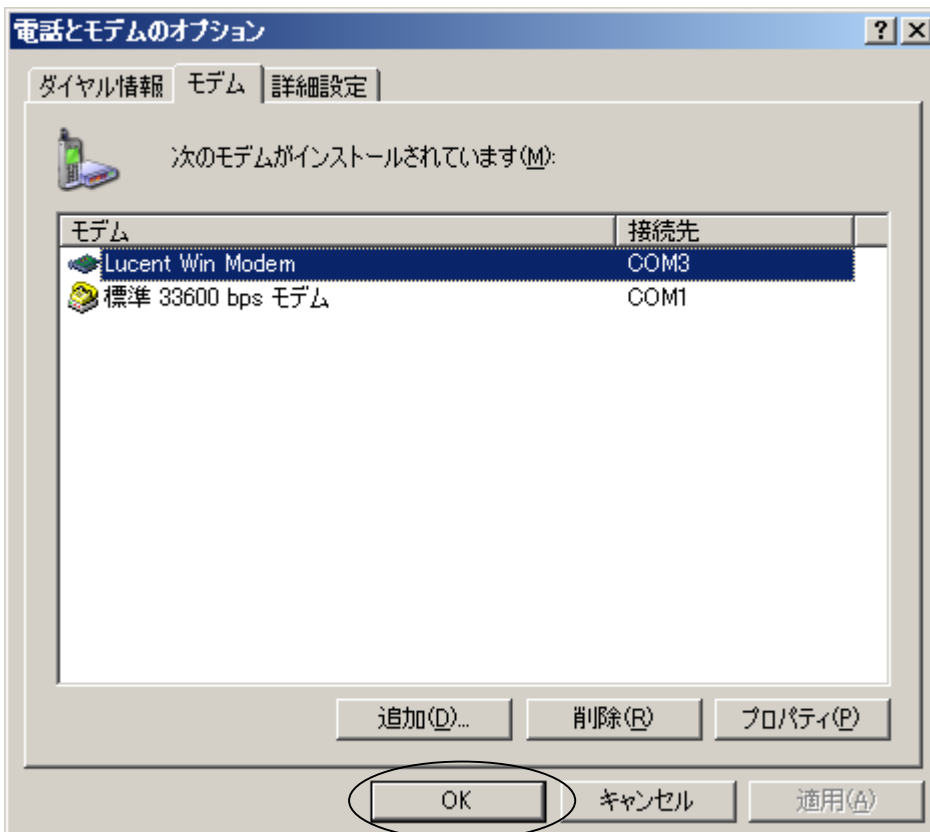


「電話とモデムのオプション」をクリックします。

「電話とモデムのオプション」が表示されますので「モデムタブ」をクリックしてください。



使用するモデム・T Aが表示されていることを確認して下さい。



モデム・T Aが表示されない場合はモデム・T Aをインストールする必要があります。

モデム・T Aのマニュアルを参考にしてモデム・T Aをインストールしてください。

「OK」ボタンをクリックして下さい。これでモデム設定は完了です。