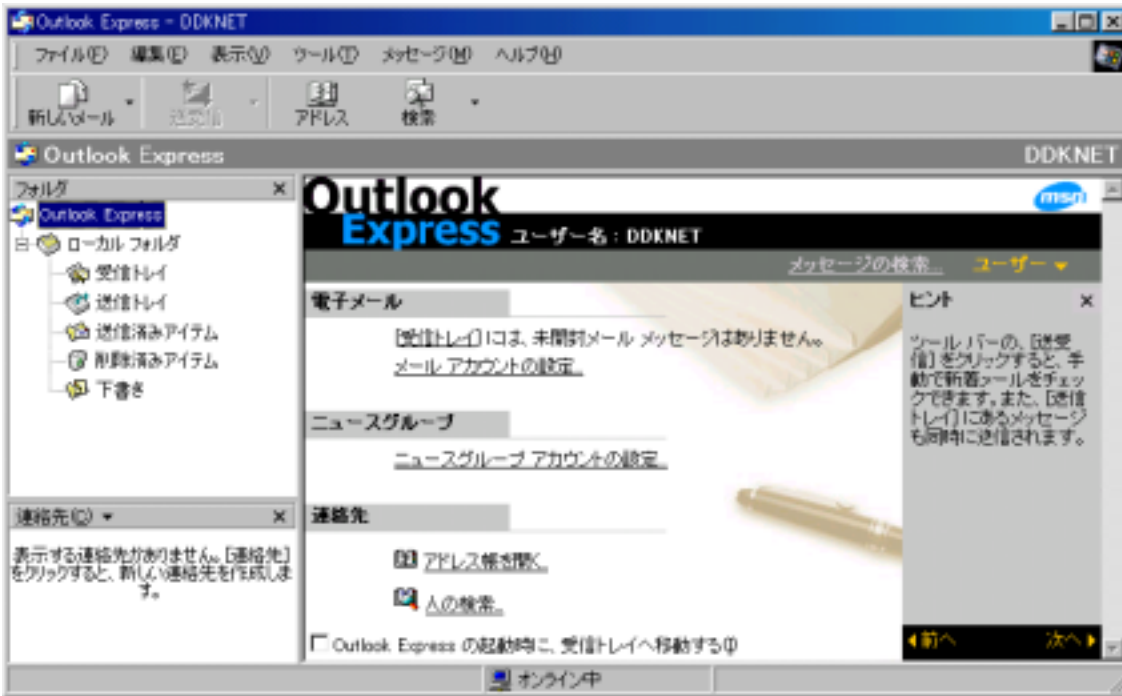


Outlook Express (メール) の設定方法

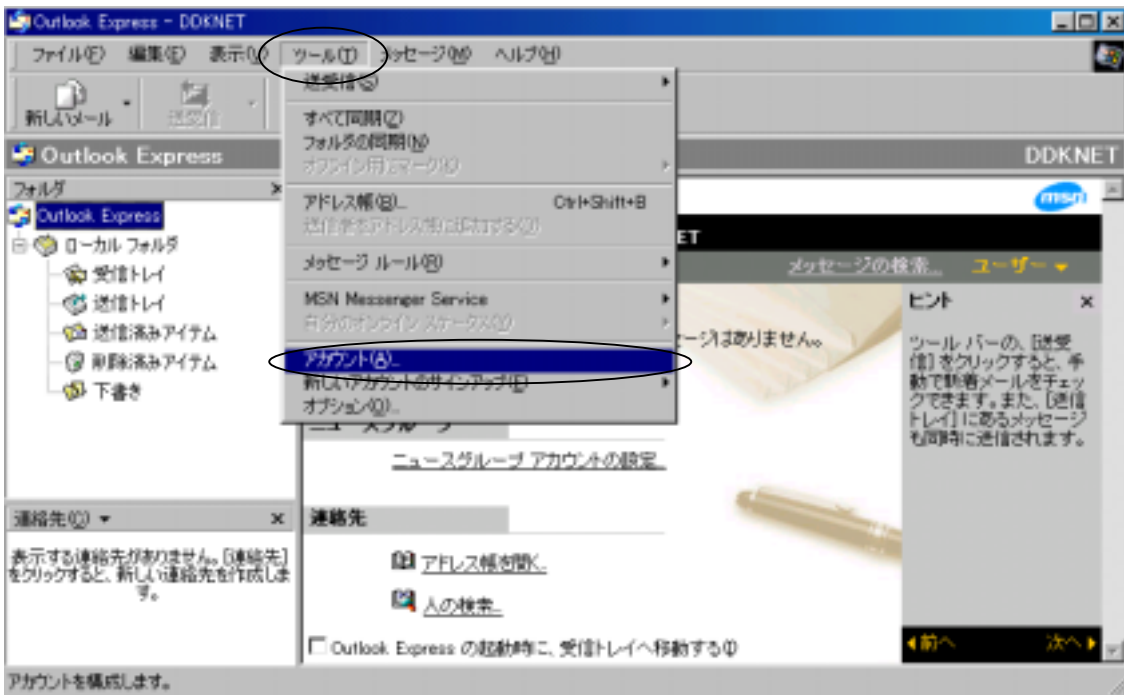
1、電子メールアカウントの作成

デスクトップ上の「Outlook Express」をダブルクリックしてください。

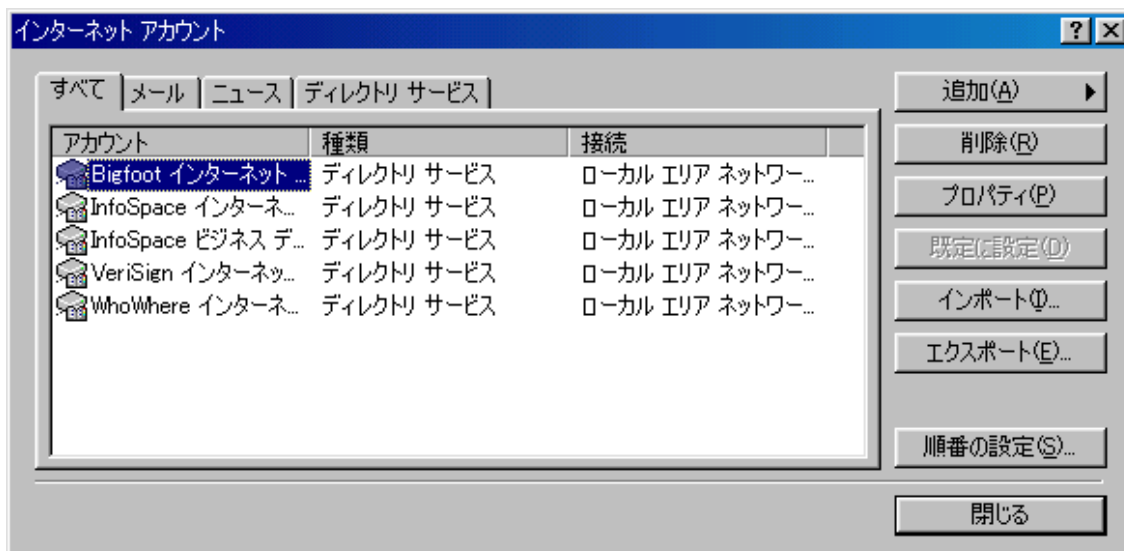
Outlook Express が表示されます。



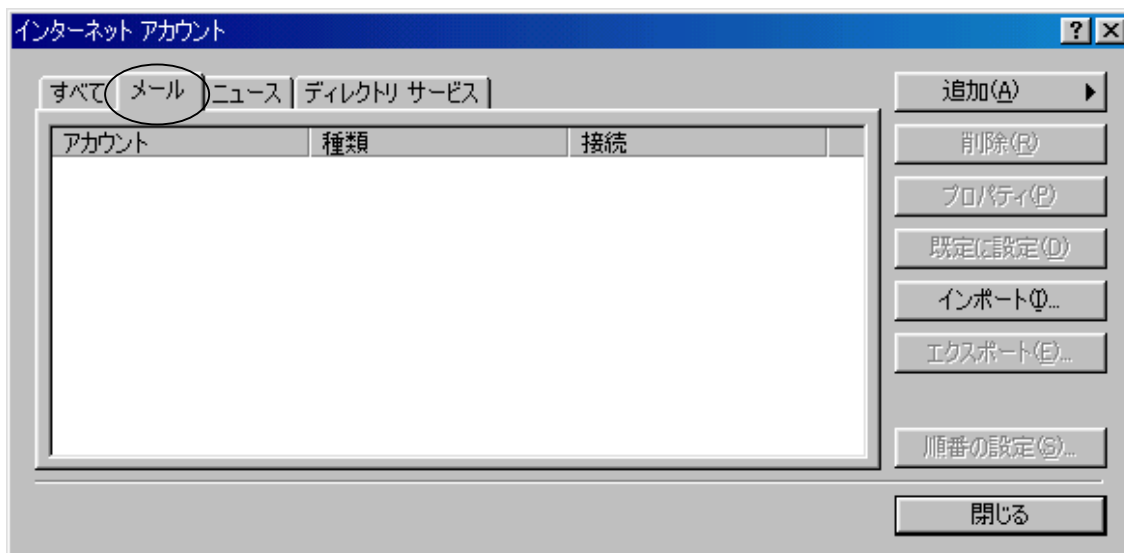
「ツール」をクリックして「アカウント」をクリックして下さい。



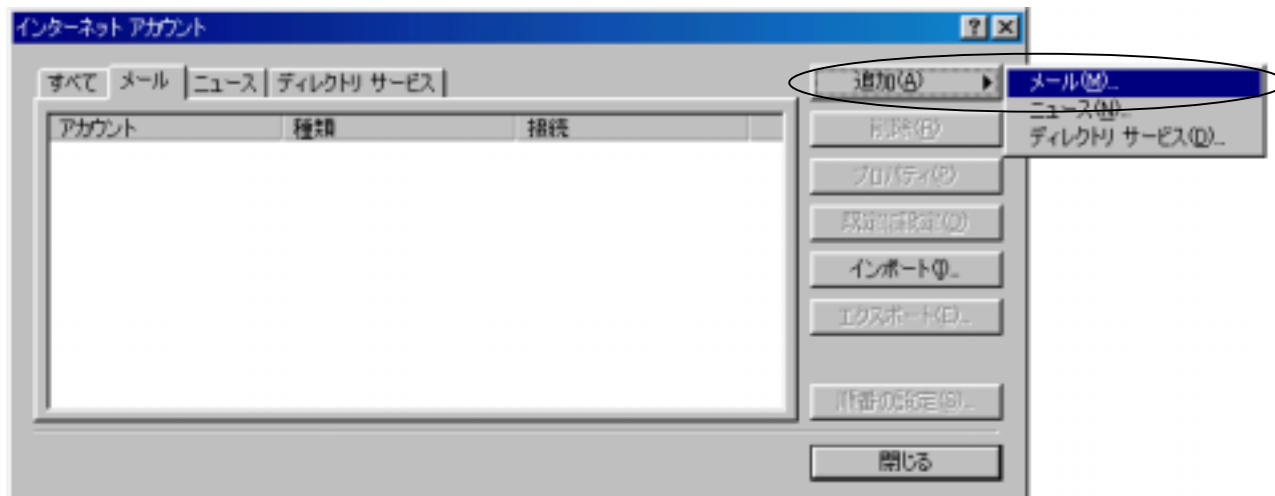
「インターネットアカウント」が表示されます。



「メール」タブをクリックして下さい。



「追加 (A)」から「メール (M)」を選んで下さい。



「インターネット接続ウィザード」の名前が表示されます。

The screenshot shows the 'インターネット接続ウィザード' (Internet Connection Wizard) dialog box. The title bar is blue with the text 'インターネット接続ウィザード' and a close button. The main area has a white header with the title '名前' (Name) and a mouse cursor icon. Below the header, there is a grey area with the following text: '電子メールを送信するときに、名前が [送信者] のフィールドに表示されます。表示する名前を入力してください。' (When sending email, the name will be displayed in the [Sender] field. Please enter the name to be displayed.). Below this text is a label '表示名(D):' (Display Name) followed by a text input field containing '第一 太郎' (Taro Chofu). Below the input field is the example text '例: Taro Chofu'. At the bottom of the dialog, there are three buttons: '< 戻る(B)' (Back), '次へ(N) >' (Next), and 'キャンセル' (Cancel). The '次へ(N) >' button is circled in red.

「表示名 (D) : 」を入力して下さい。 例) 第一 太郎

「次へ (N) > 」をクリックして下さい。

The screenshot shows the 'インターネット接続ウィザード' (Internet Connection Wizard) dialog box. The title bar is blue with the text 'インターネット接続ウィザード' and a close button. The main area has a white header with the title 'インターネット電子メール アドレス' (Internet Email Address) and a mouse cursor icon. Below the header, there is a grey area with the following text: '電子メールのアドレスは、ほかのユーザーがあなたに電子メールを送信するために使います。' (The email address is used by other users to send you email.). Below this text are two radio button options: the first is '既存の電子メール アドレスを使用する(A)' (Use existing email address) which is selected and circled in red; the second is '新しいアカウントを作成する(S)' (Create new account). Below the first option is a label '電子メール アドレス(E):' (Email Address) followed by a text input field containing 'taro-ddk@ddknet.ne.jp'. Below the input field is the example text '例: t-chofu@microsoft.com'. Below the second option is a dropdown menu with 'Hotmail' selected. At the bottom of the dialog, there are three buttons: '< 戻る(B)' (Back), '次へ(N) >' (Next), and 'キャンセル' (Cancel). The '次へ(N) >' button is circled in red.

お送りしております会員情報を参照して頂き、電子メールアドレスを入力して下さい。

「次へ (N) > 」をクリックして下さい。

「電子メールサーバー名」が表示されます。

インターネット接続ウィザード

電子メールサーバー名

受信メールサーバーの種類(S) POP3

受信メール (POP3, IMAP または HTTP) サーバー(Q):
mail.ddknet.ne.jp

SMTP サーバーは、電子メールを送信するときに使用するサーバーです。
送信メール (SMTP) サーバー(Q):
mail.ddknet.ne.jp

< 戻る(B) 次へ(N) > キャンセル

お送りしております会員情報を参照して頂き、サーバー名を入力して下さい。
受信サーバー・送信サーバーとも同じです。「次へ (N) >」をクリックして下さい。
「インターネットメールログオン」の画面が表示されます。

インターネット接続ウィザード

インターネットメールログオン

インターネットサービスプロバイダから提供されたアカウント名およびパスワードを入力してください。

アカウント名(A): taro-ddk

パスワード(P): *****

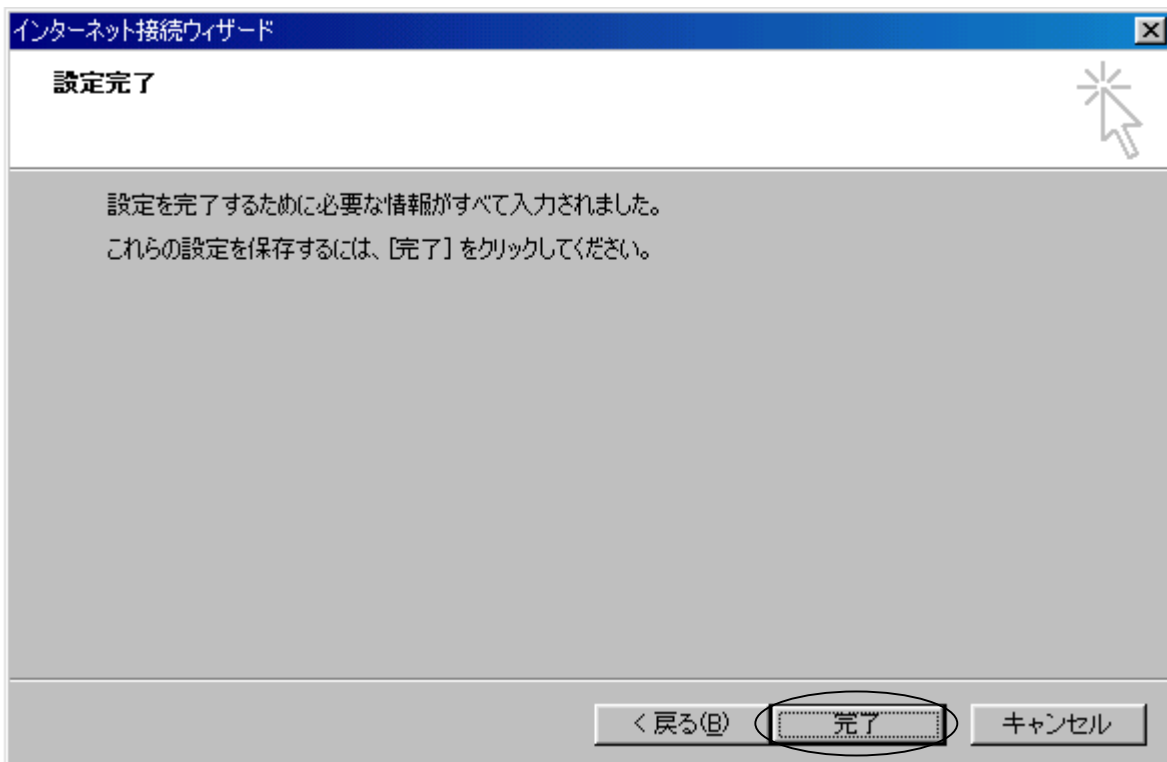
パスワードを保存する(W)

メールアカウントをアクセスするときに、インターネットサービスプロバイダがセキュリティで保護されたパスワード認証 (SPA) を必要としている場合は [セキュリティで保護されたパスワード認証 (SPA) を使用する] をオンにしてください。

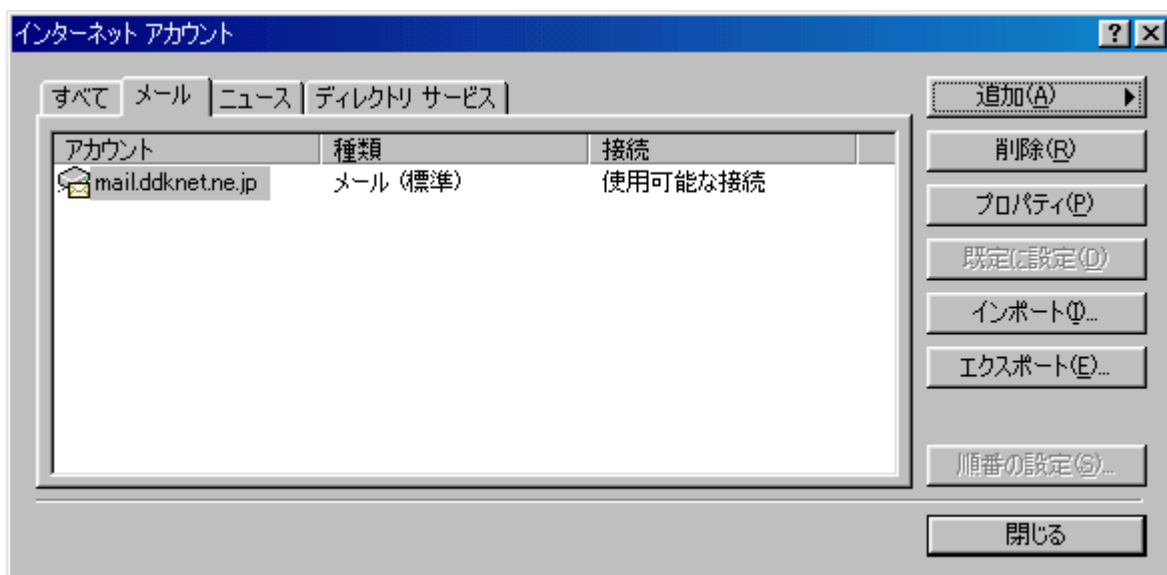
セキュリティで保護されたパスワード認証 (SPA) を使用する(S)

< 戻る(B) 次へ(N) > キャンセル

お送りしております会員情報を参照して頂き、アカウント名とパスワードを入力して下さい。
アカウント名はメールアドレスの@マークより前の部分になります。例) taro-ddk
「次へ (N) >」をクリックしてください。
「設定完了」の画面が表示されます。



「完了」をクリックして下さい。



「インターネットアカウント」が表示されます。