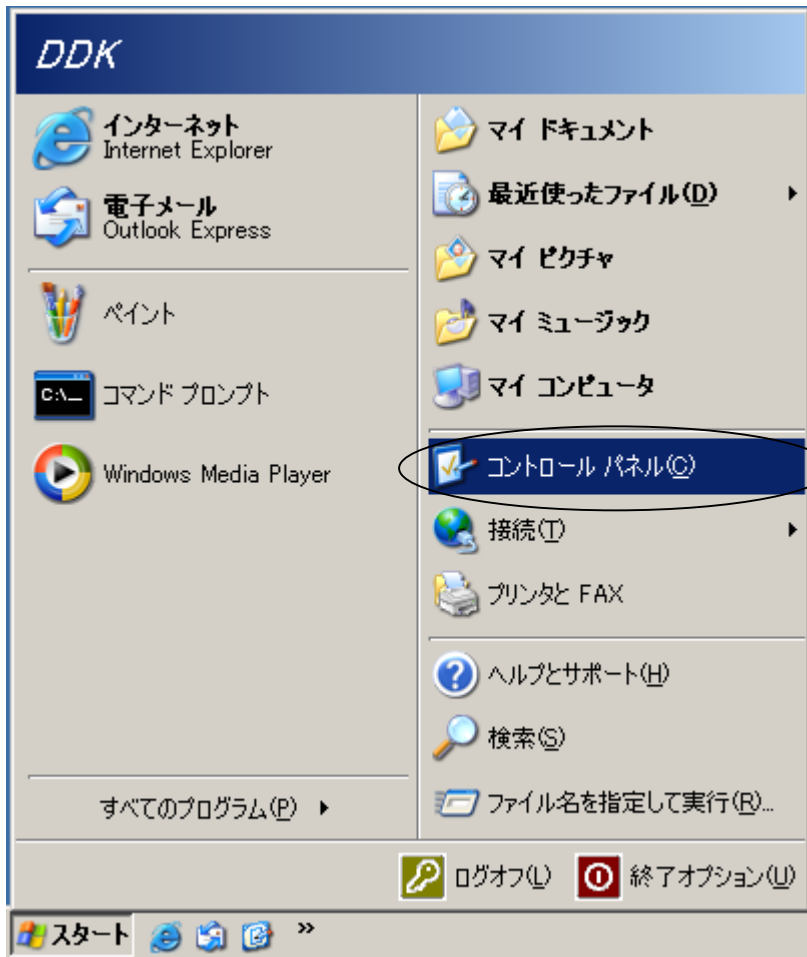
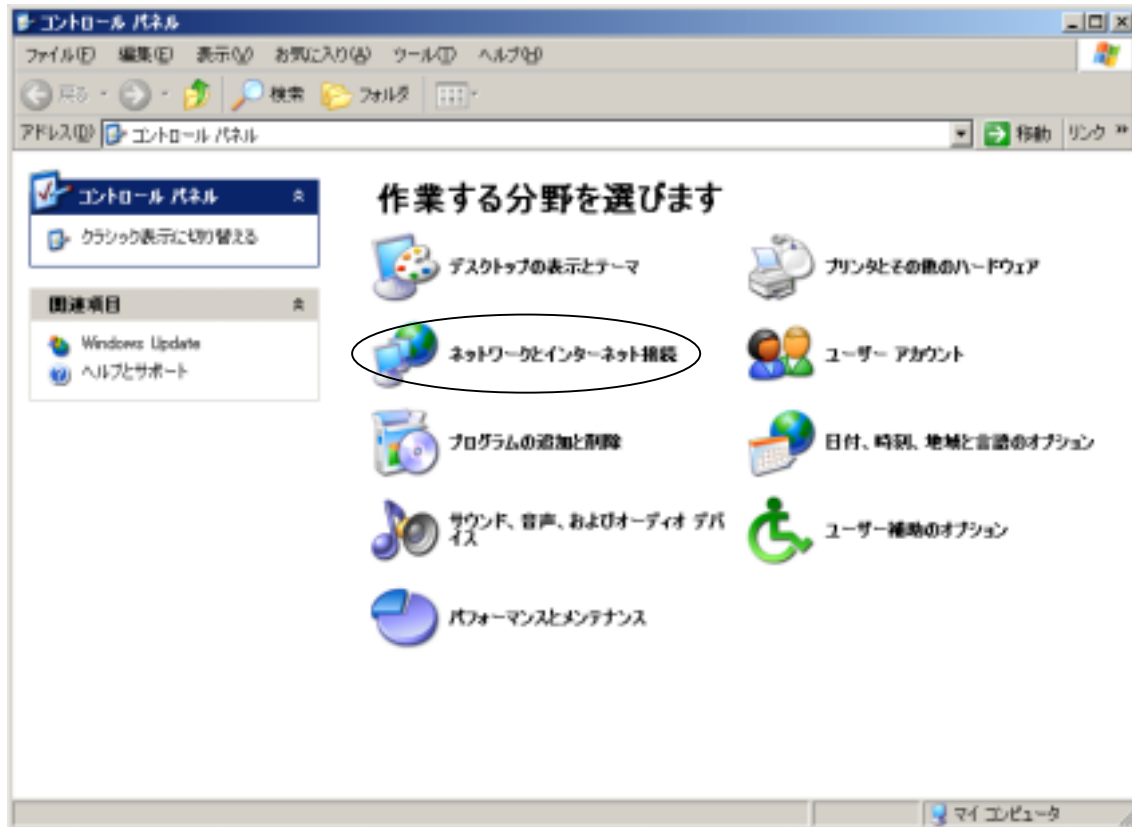


2、インターネット接続設定変更

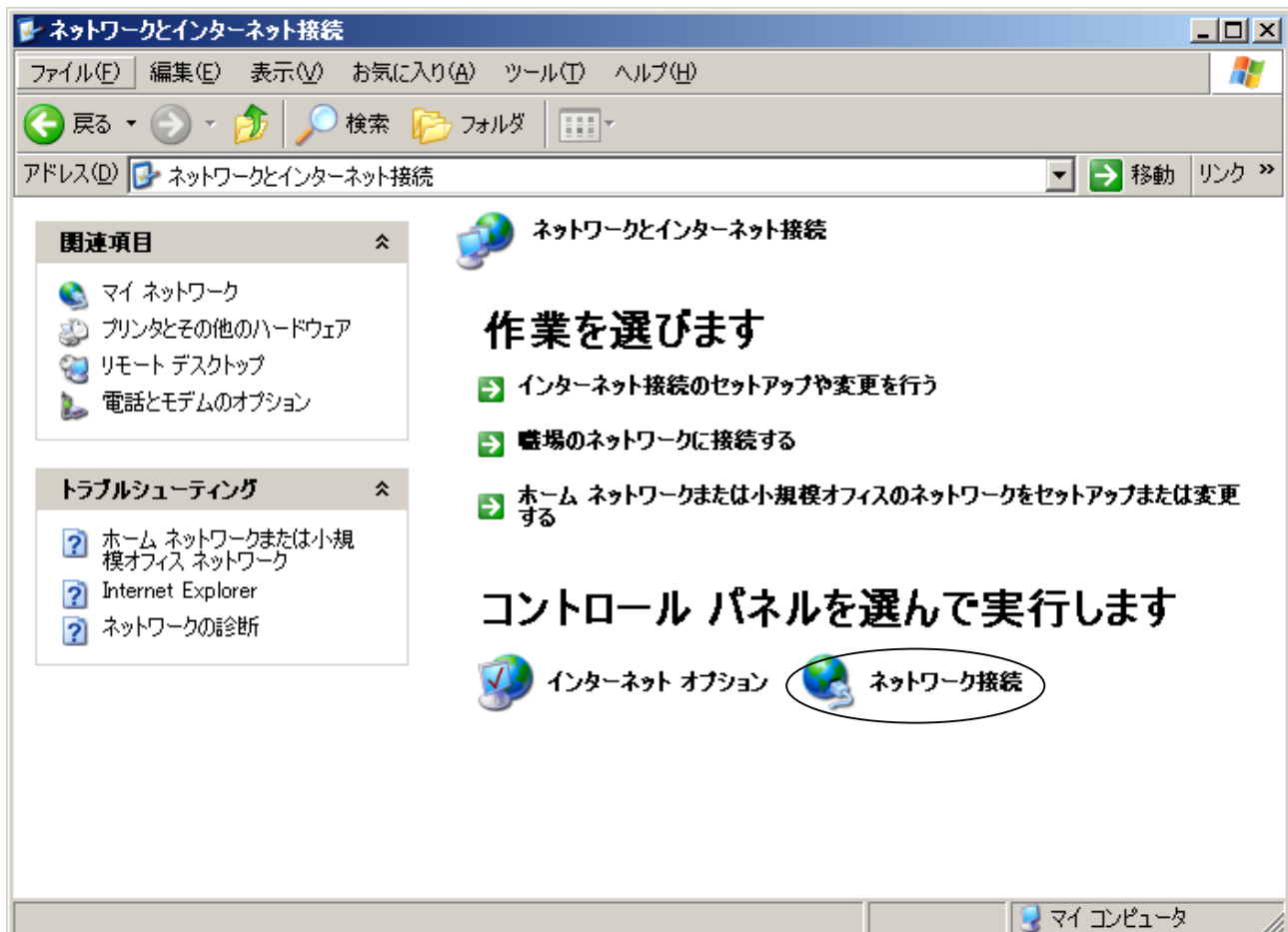
「スタートメニュー」から「コントロールパネル(C)」を選択して下さい。



表示された「コントロールパネル」の中の「ネットワークとインターネット接続」をクリックします。

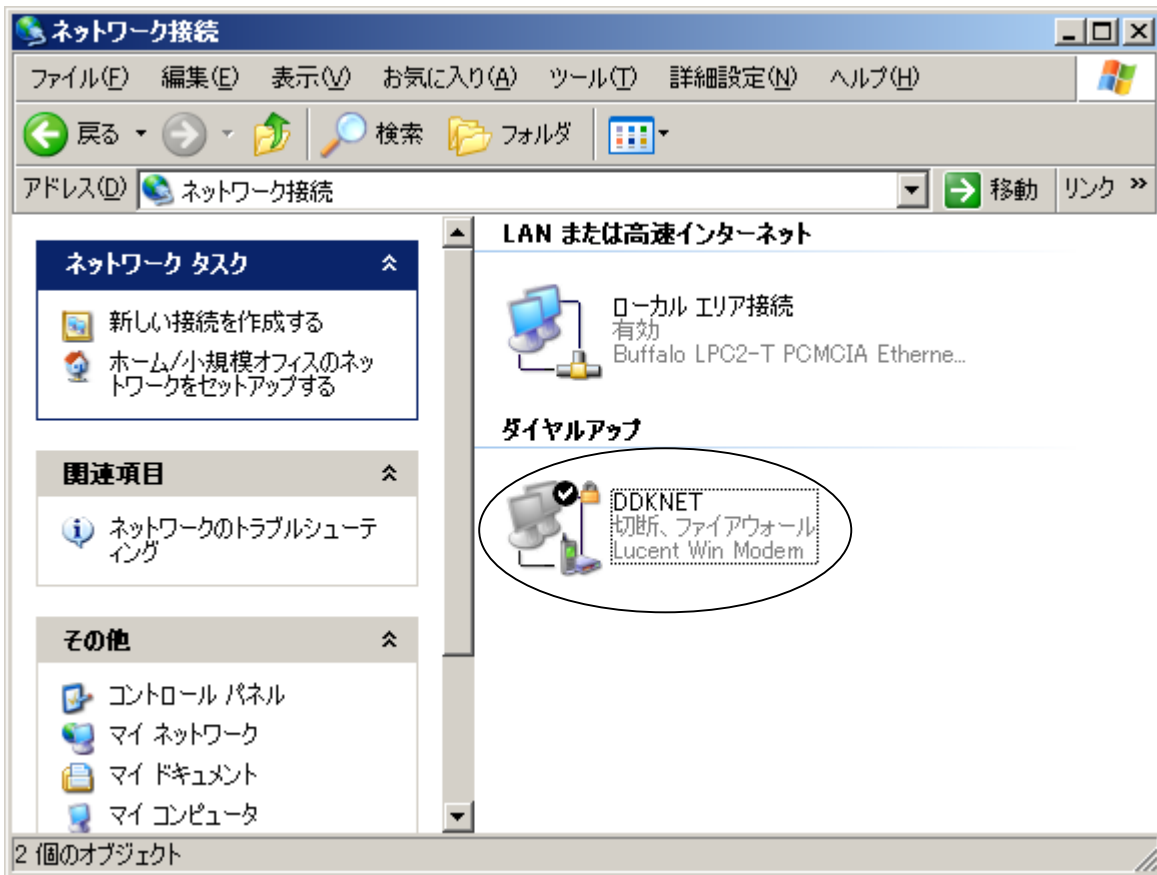


「ネットワークとインターネット接続」の画面が表示されます。



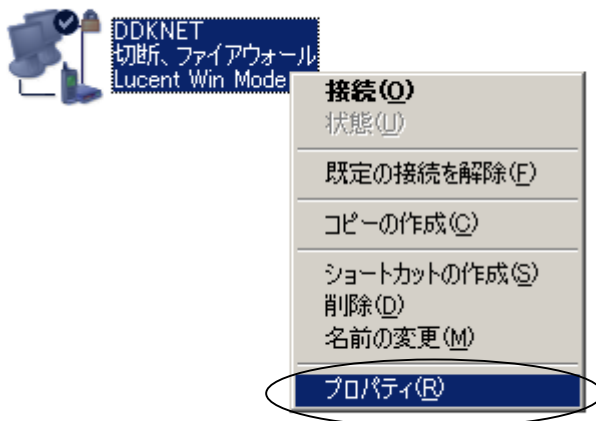
「ネットワーク接続」をクリックします。

「ネットワーク接続」の画面が表示されます。

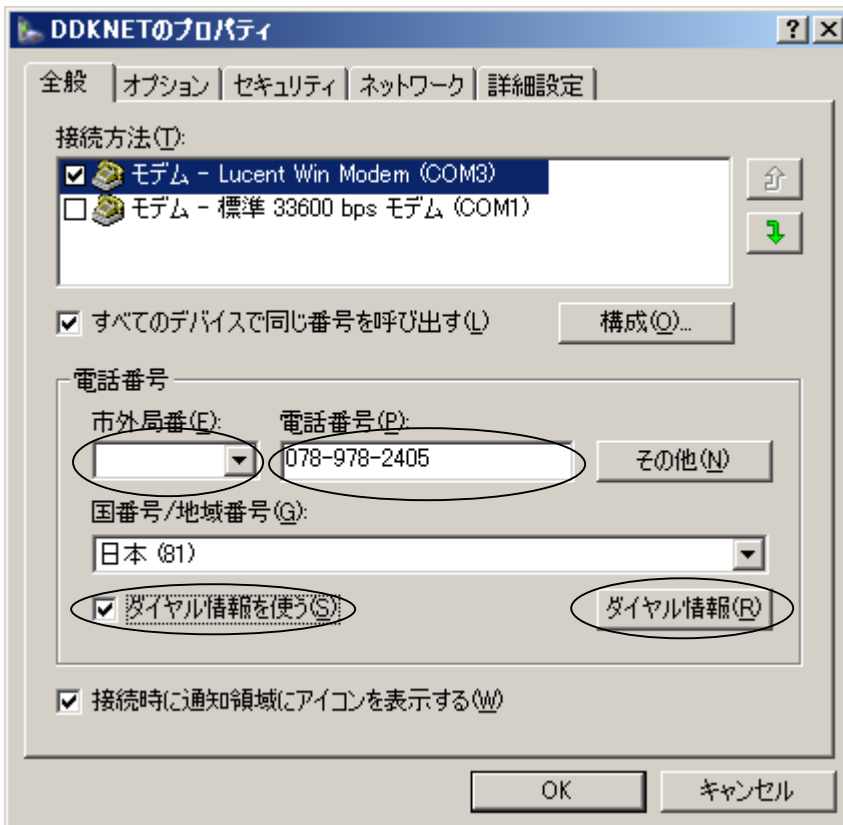


「DDKNET」のアイコンをマウスの右ボタンでクリックして、表示されたメニューから「プロパティ (R)」を選択して下さい。

ダイヤルアップ



「DDKNET」のプロパティの画面が表示されます。



「接続方法 (T)」 使用するモデム・ T A をチェックして下さい。

例) Lucent Win Modem (COM3)

「電話番号」の枠内

「市外局番 (E)」 何も入力しない。

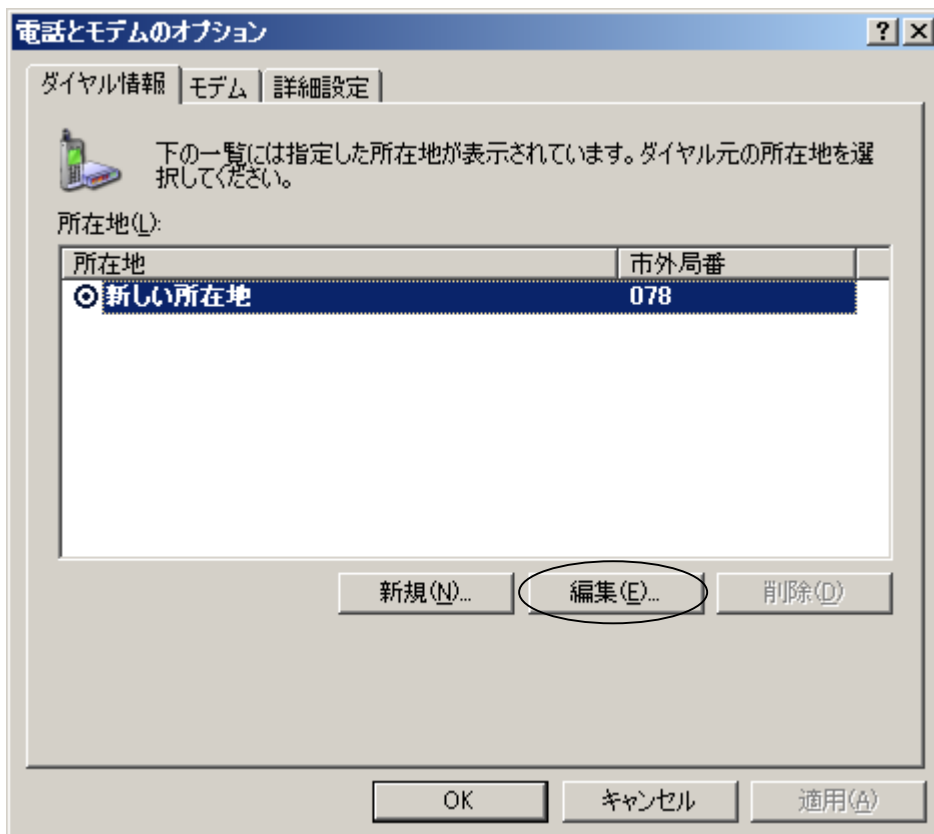
「電話番号 (P)」 利用するアクセスポイントの電話番号

フレッツ I S D N は共通番号「 1 4 9 2 」を入れてください。

「ダイヤル情報を使う (S)」 チェックして下さい。

「ダイヤル情報 (R)」 をクリックして下さい。

「電話とモデムのオプション」の画面が表示されます。



「ダイヤル情報」タブをクリックし、
所在地情報を選択して「編集(E)」をクリックして下さい。

「所在地情報の編集」の画面表示されます。

所在地の編集

全般 | 市外局番の規則 | 通話カード

所在地(N): 新しい所在地

ダイヤル元の所在地を指定します。

国/地域(R): 日本 市外局番(C): 078

ダイヤル情報

この所在地からダイヤルするときに適用する規則:

市内通話の場合の外線発信番号(L):

市外電話の場合の外線発信番号(Q):

市外通話に使用する電話会社の識別番号(E):

国際通話に使用する電話会社の識別番号(O):

キャッチホン機能を解除するための番号(W):

ダイヤル方法 トーン(T) パルス(P)

OK キャンセル 適用(A)

「市外局番 (C)」 現在の場所の市外局番を入力して下さい。

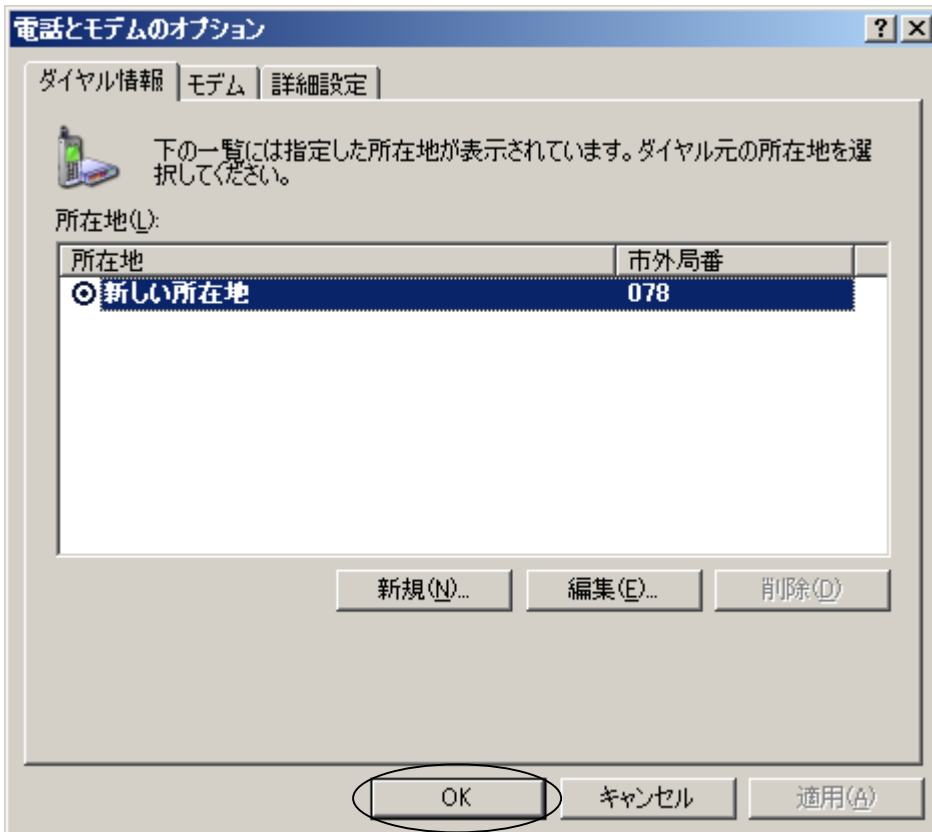
例) 078

「ダイヤル方法」 回線種別を選択して下さい。

プッシュ回線は「トーン (T)」をダイヤル回線は「パルス (P)」を選択して下さい。

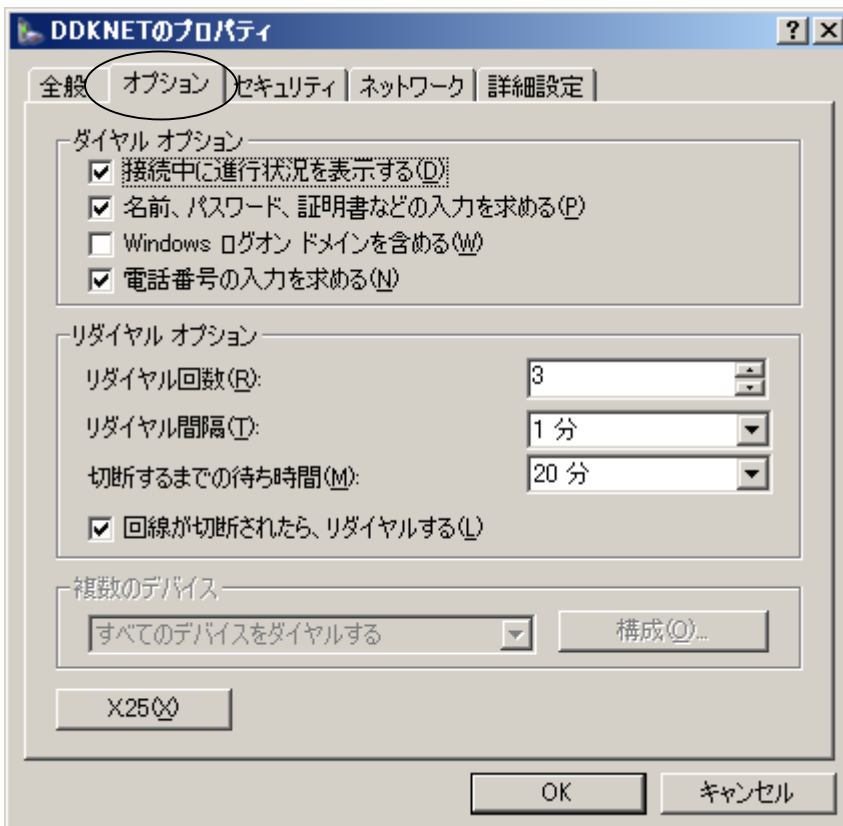
設定をして 「OK」をクリックして下さい。

「電話とモデムのオプション」の画面に戻ります。



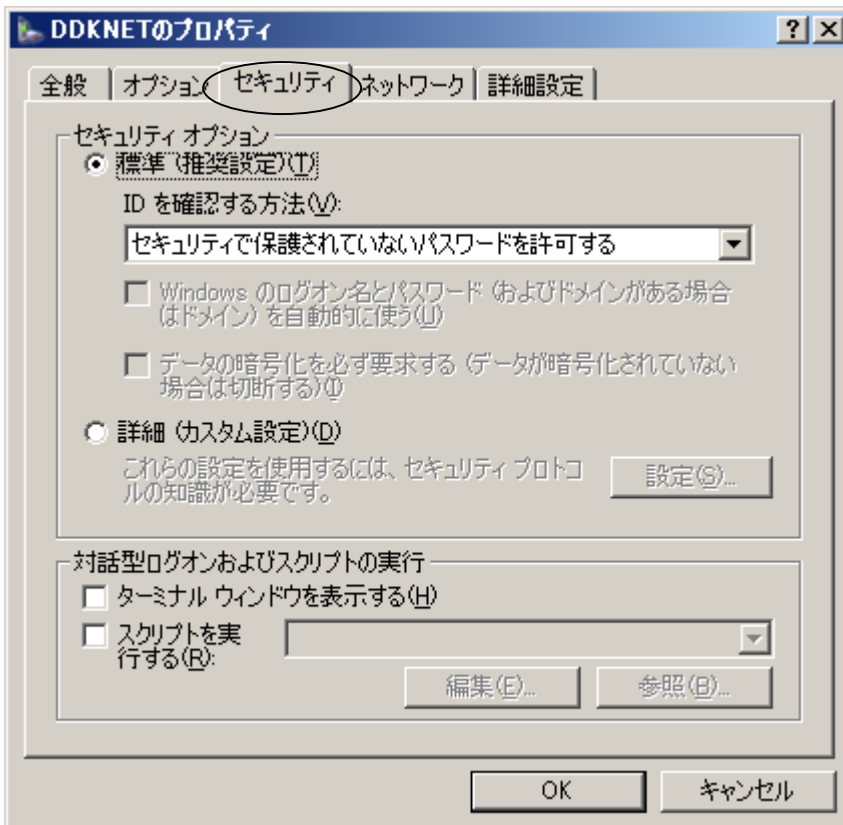
「OK」をクリックして下さい。

「DDKNET」のプロパティの画面に戻りますので「オプション」をクリックして下さい。



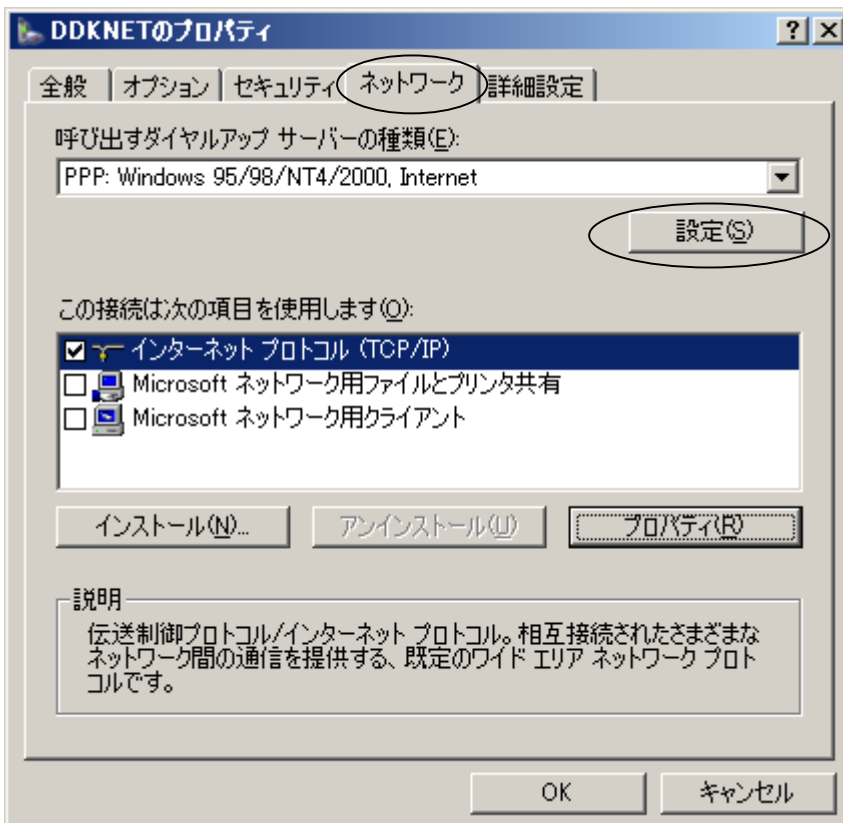
チェックする項目を確認して下さい。

「セキュリティ」をクリックして下さい。



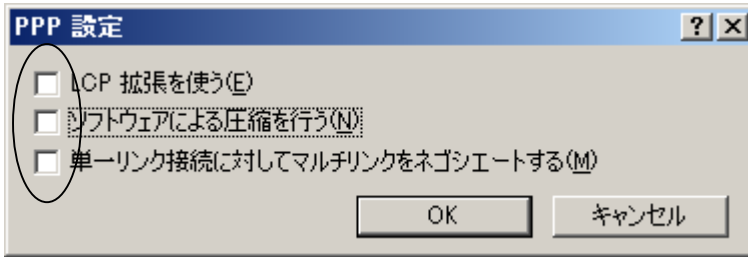
チェックする項目を確認して下さい。

「ネットワーク」をクリックして下さい。



「設定 (S)」をクリックして下さい。

「PPP 設定」の画面が表示されます。



「LCP 拡張を使う (E)」

チェックしない。

「ソフトウェアによる圧縮を行う (N)」

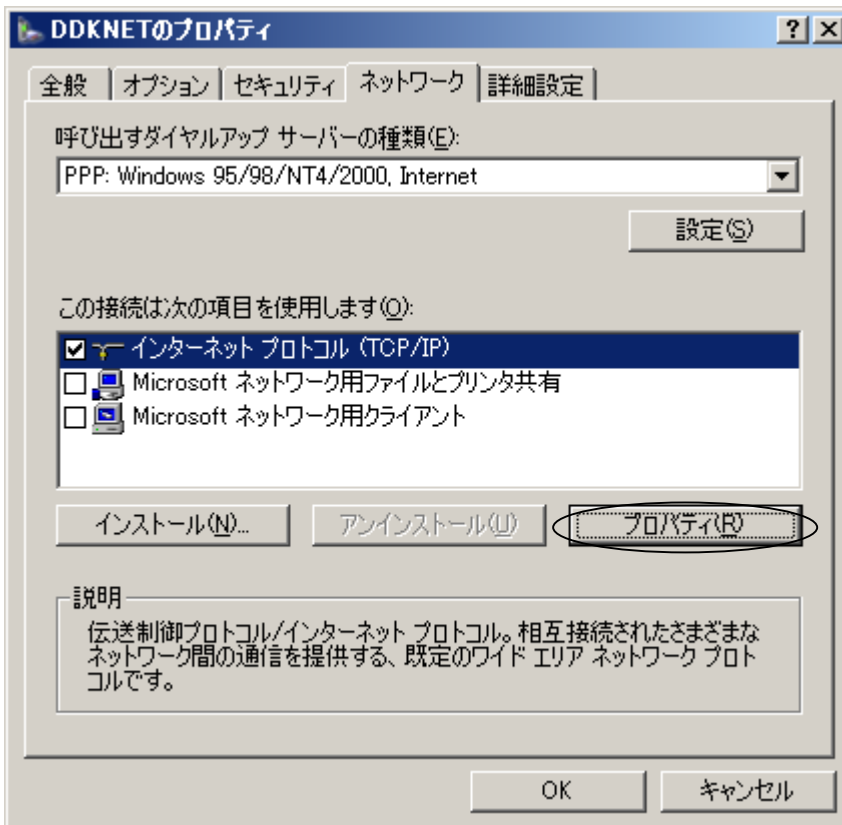
チェックしない。

「単一リンク接続にたいしてマルチリンクをネゴシエートする (M)」

チェックしない。

設定をして「OK」をクリックして下さい。

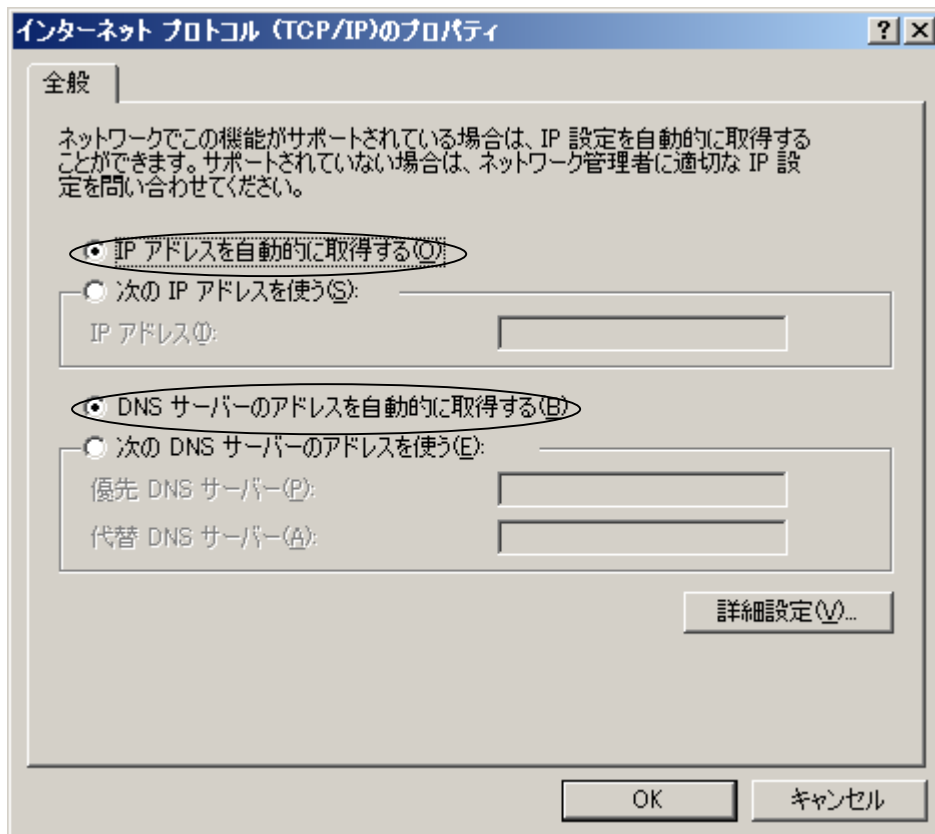
「DDKNET」のプロパティに戻ります。



「インターネットプロトコル (T C P / I P)」を選択して、

「プロパティ (R)」をクリックして下さい。

インターネットプロトコル (TCP/IP) のプロパティが表示されます。

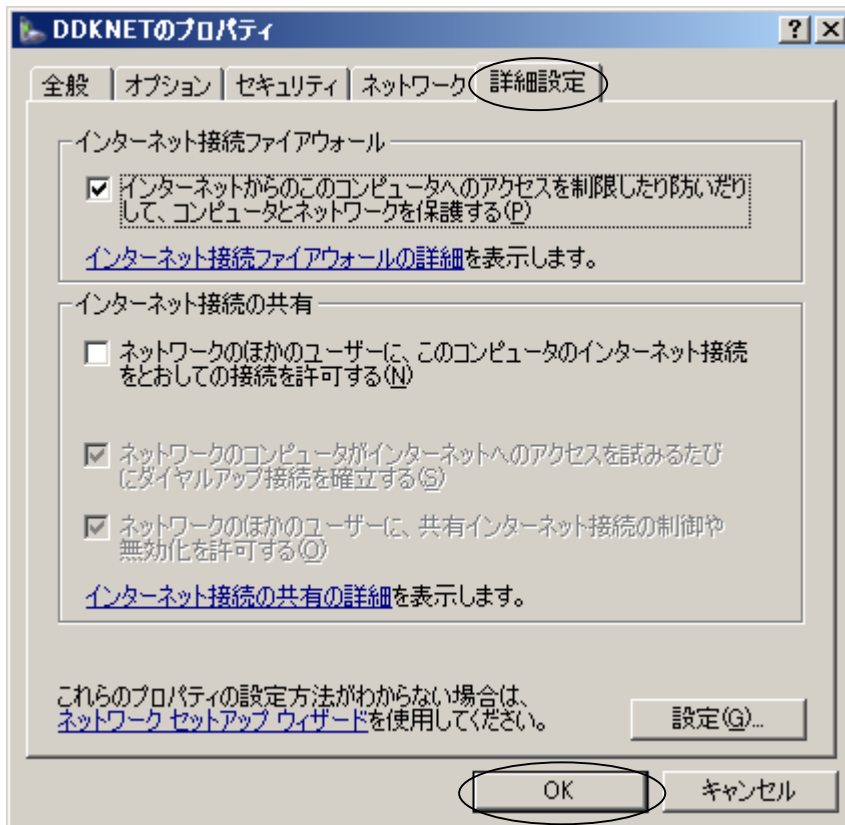


「IPアドレスを自動的に取得する(O)」を選択して下さい。

「DNSサーバーのアドレスを自動的に取得する(B)」を選択して下さい。

設定して「OK」をクリックして下さい。

「DDKNETのプロパティ」の画面に戻ります。



「詳細設定」をクリックして下さい。

「インターネット接続ファイアウォール」枠で

「インターネットからのこのコンピュータへのアクセスを制限したり防いだりして、コンピュータとネットワークを保護する(P)」をチェックして下さい。

設定して「OK」をクリックして下さい。